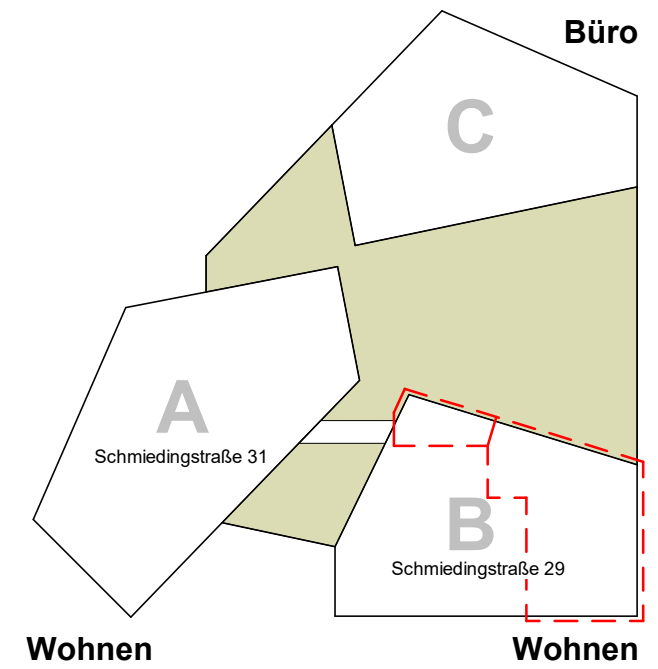
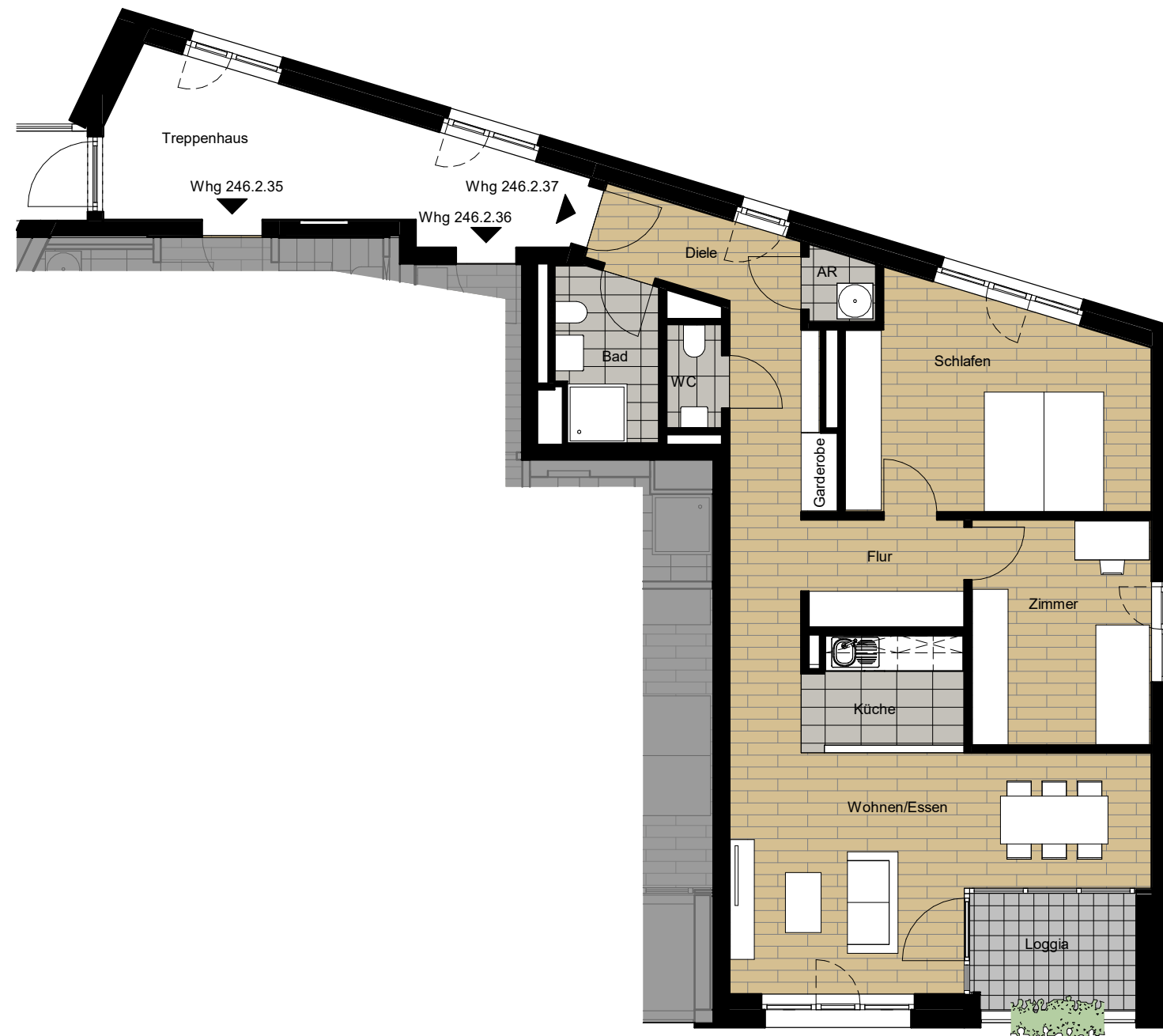
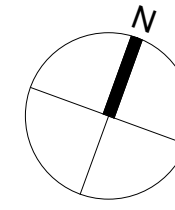




Spar- und Bauverein eG  
Dortmund seit 1893



Schmiedingstraße 29  
5. Obergeschoss  
Wohnung 256.2.37

Diele	ca. 12 m <sup>2</sup>
Bad	ca. 5 m <sup>2</sup>
AR	ca. 1 m <sup>2</sup>
WC	ca. 2 m <sup>2</sup>
Flur	ca. 5 m <sup>2</sup>
Schlafen	ca. 17 m <sup>2</sup>
Zimmer	ca. 11 m <sup>2</sup>
Wohnen/Essen	ca. 26 m <sup>2</sup>
Küche	ca. 5 m <sup>2</sup>
Loggia	ca. 3 m <sup>2</sup>
Mietfläche	ca. 87 m <sup>2</sup>

*Druckfehler und Irrtümer sind vorbehalten.  
Die Möblierung ist nicht Bestandteil der Mietsache.*