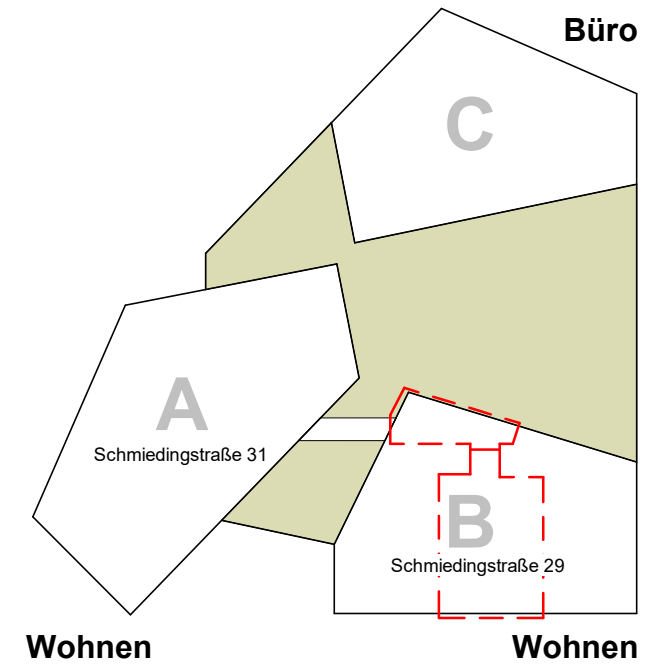
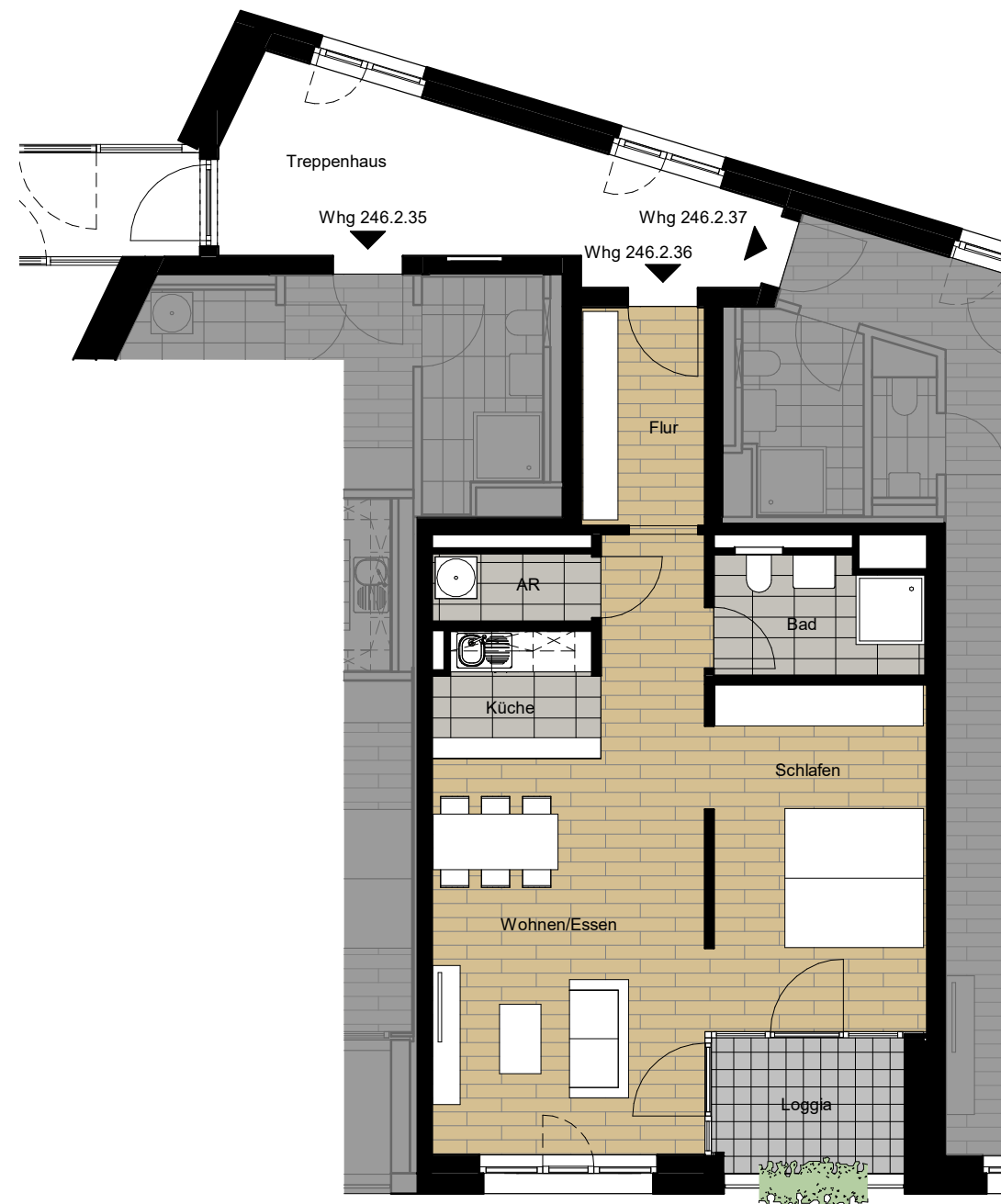
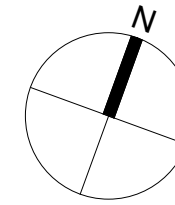




Spar- und Bauverein eG
Dortmund seit 1893



Schmiedingstraße 29
5. Obergeschoss
Wohnung 256.2.36

Flur	ca. 6 m ²
AR	ca. 2 m ²
Bad	ca. 5 m ²
Küche	ca. 4 m ²
Wohnen/Essen	ca. 27 m ²
Schlafen	ca. 16 m ²
Loggia	ca. 3 m ²
Mietfläche	ca. 63 m ²

*Druckfehler und Irrtümer sind vorbehalten.
Die Möblierung ist nicht Bestandteil der Mietsache.*