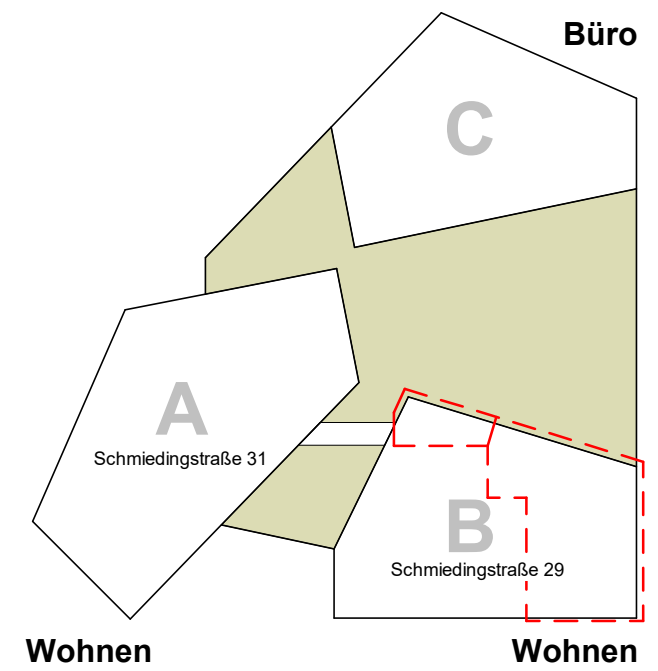
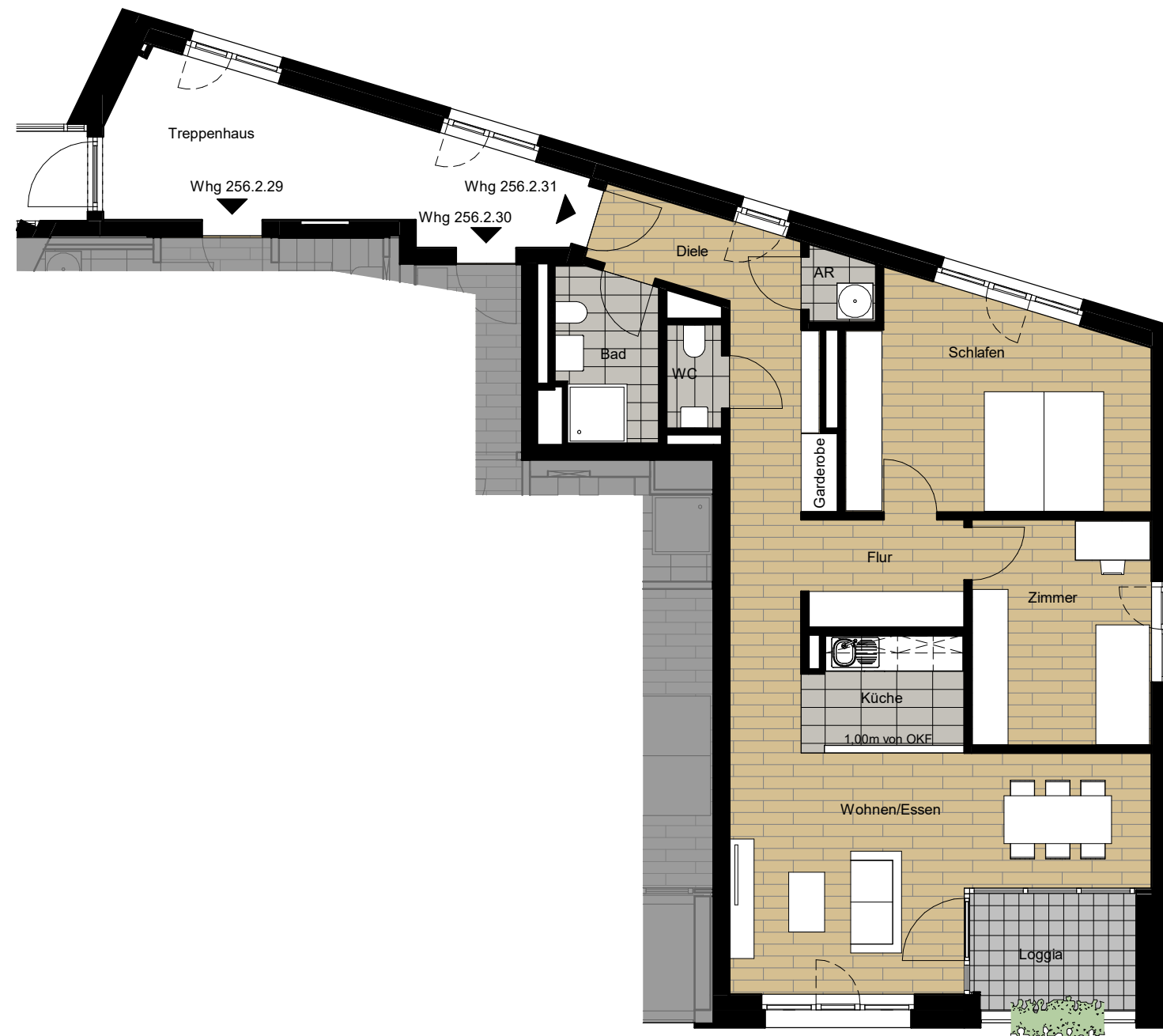
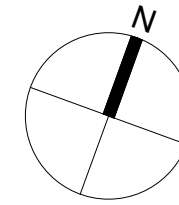




Spar- und Bauverein eG
Dortmund seit 1893



Schmiedingstraße 29
3. Obergeschoss
Wohnung 256.2.31

Diele	ca. 12 m ²
Bad	ca. 5 m ²
AR	ca. 1 m ²
WC	ca. 2 m ²
Flur	ca. 5 m ²
Schlafen	ca. 17 m ²
Zimmer	ca. 11 m ²
Wohnen/Essen	ca. 26 m ²
Küche	ca. 5 m ²
Loggia	ca. 3 m ²
Mietfläche	ca. 87 m ²

*Druckfehler und Irrtümer sind vorbehalten.
Die Möblierung ist nicht Bestandteil der Mietsache.*