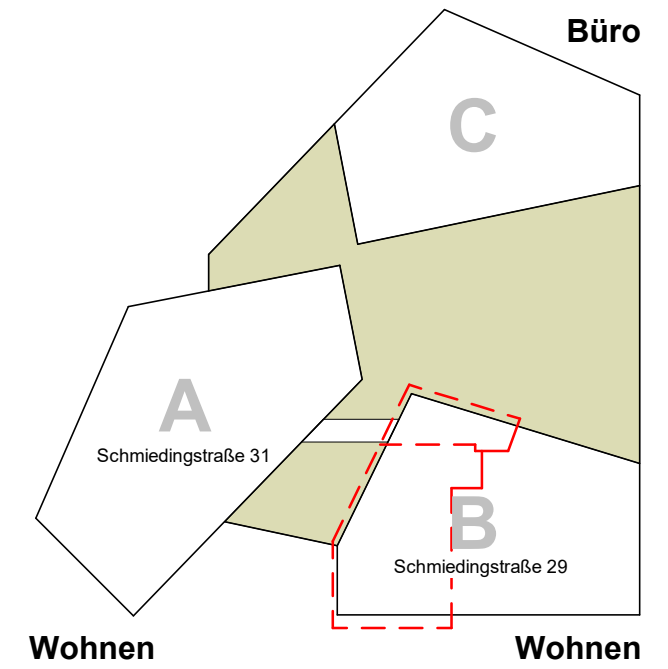
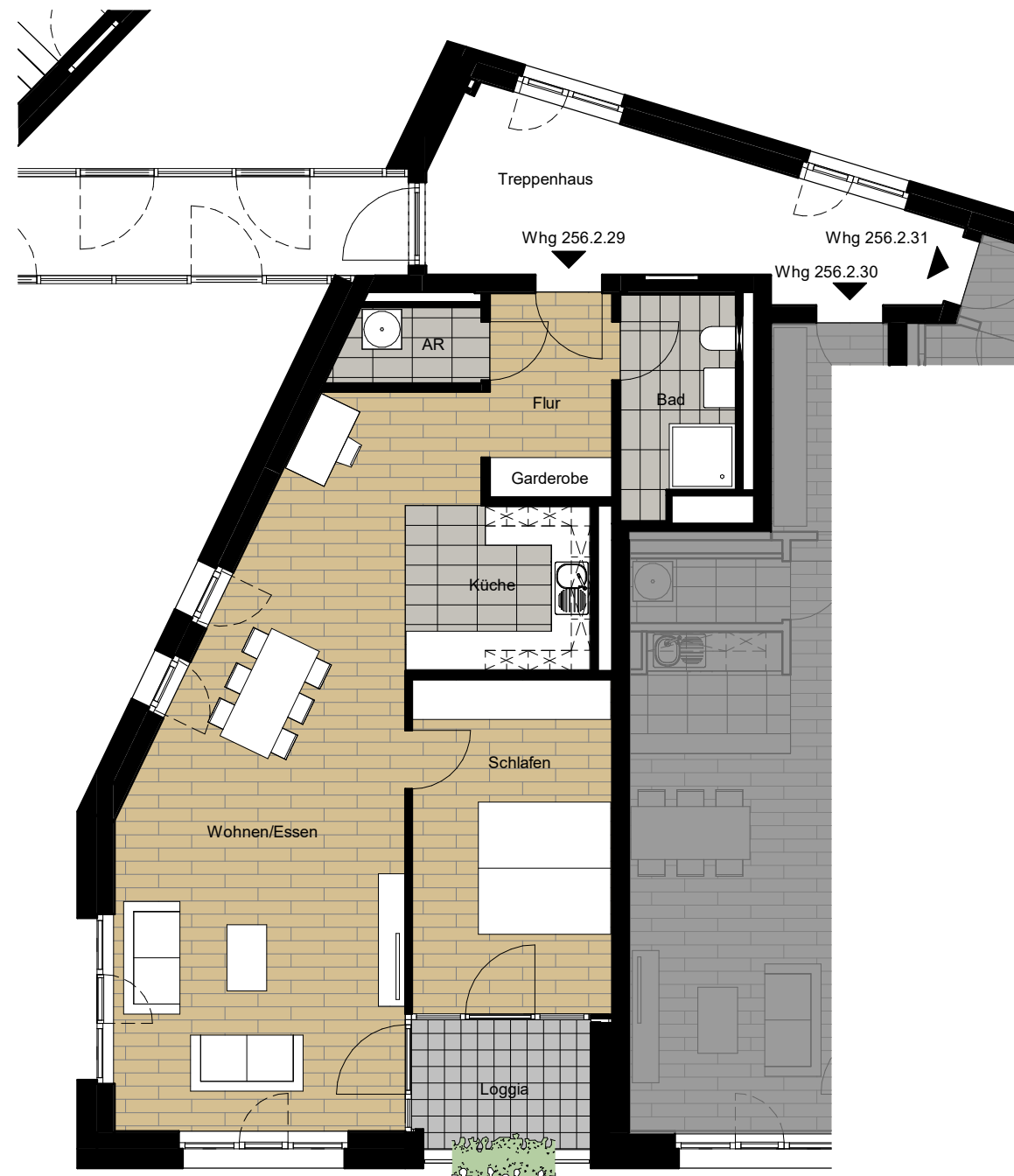
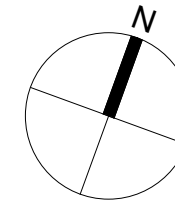




Spar- und Bauverein eG  
Dortmund seit 1893



Schmeddingstraße 29  
3. Obergeschoss  
Wohnung 256.2.29

Flur	ca. 6 m <sup>2</sup>
AR	ca. 2 m <sup>2</sup>
Bad	ca. 5 m <sup>2</sup>
Wohnen/Essen	ca. 41 m <sup>2</sup>
Küche	ca. 7 m <sup>2</sup>
Schlafen	ca. 15 m <sup>2</sup>
Loggia	ca. 3 m <sup>2</sup>
Mietfläche	ca. 80 m <sup>2</sup>

*Druckfehler und Irrtümer sind vorbehalten.  
Die Möblierung ist nicht Bestandteil der Mietsache.*