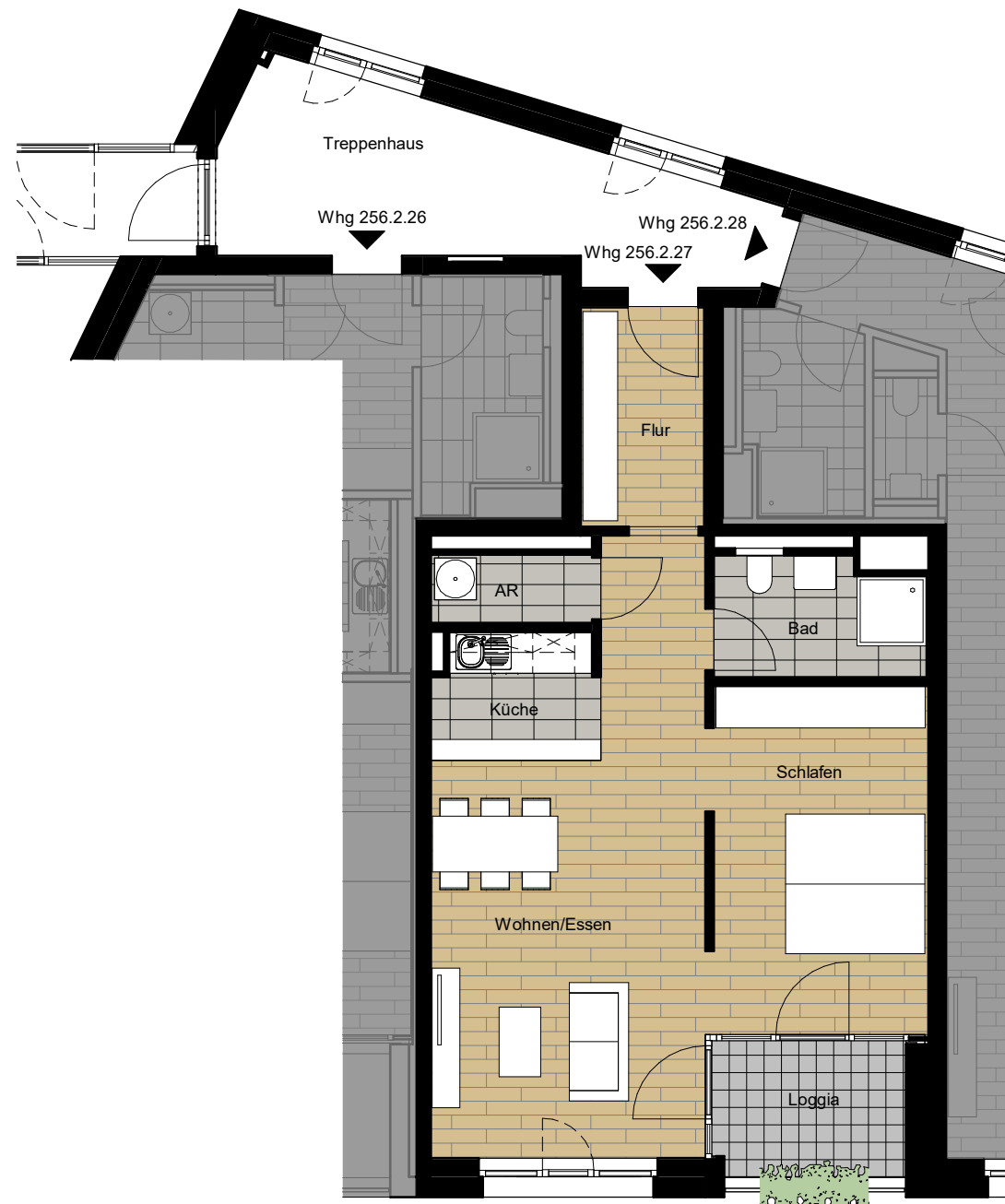
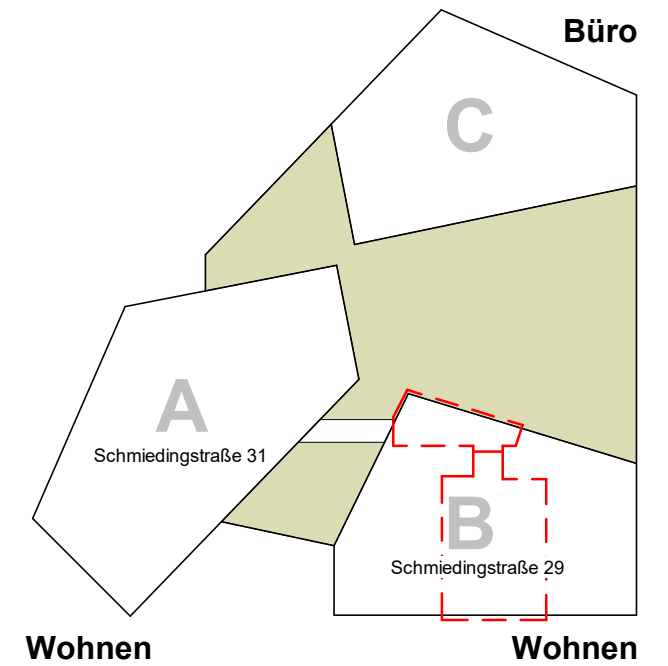
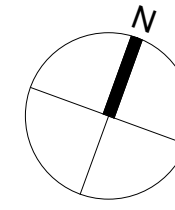




Spar- und Bauverein eG
Dortmund seit 1893



Schmiedingstraße 29
2. Obergeschoss
Wohnung 256.2.27

| | |
|-------------------|-----------------------------|
| Flur | ca. 6 m ² |
| AR | ca. 2 m ² |
| Bad | ca. 5 m ² |
| Küche | ca. 4 m ² |
| Wohnen/Essen | ca. 27 m ² |
| Schlafen | ca. 15 m ² |
| Loggia | ca. 3 m ² |
| Mietfläche | ca. 63 m² |

*Druckfehler und Irrtümer sind vorbehalten.
Die Möblierung ist nicht Bestandteil der Mietsache.*