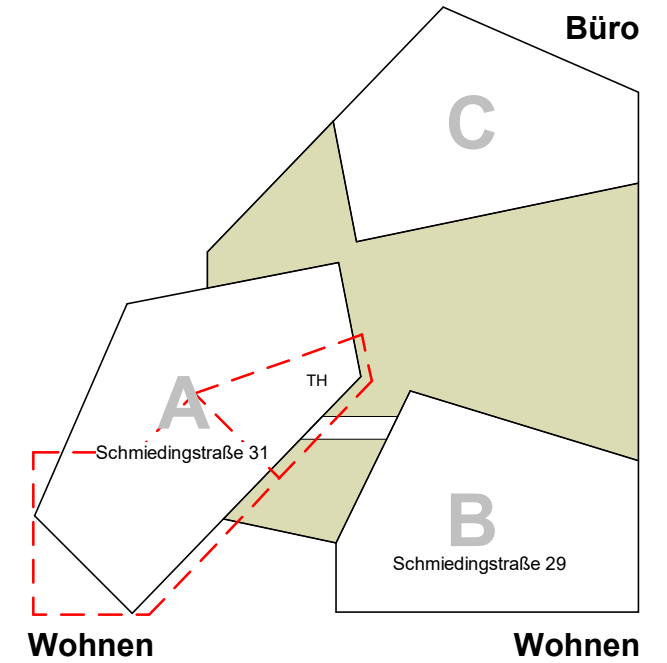
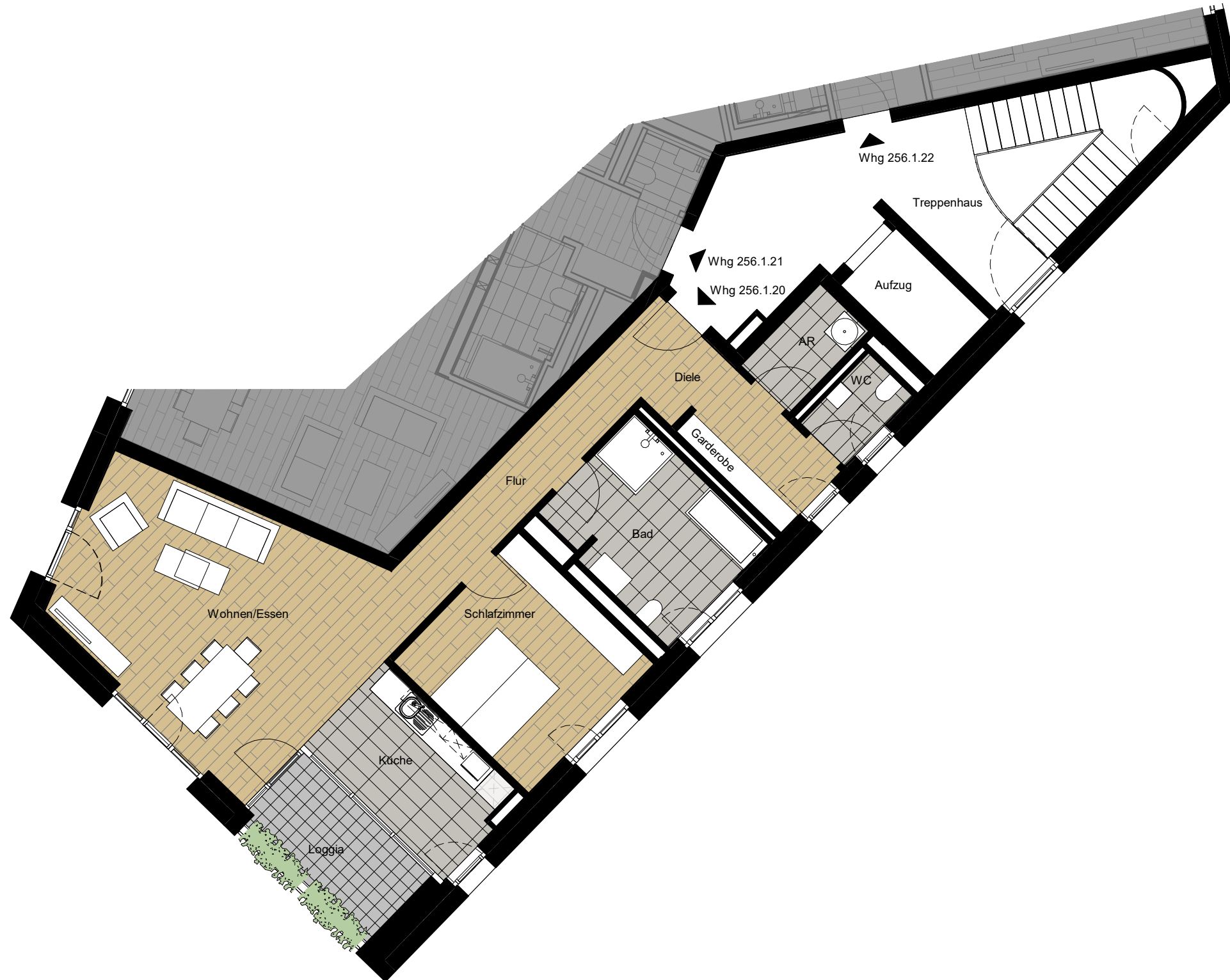
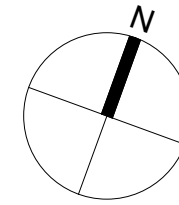




Spar- und Bauverein eG
Dortmund seit 1893



Schmiedingstrasse 31
7. Obergeschoss
Wohnung 256.1.20

Diele	ca. 9 m ²
AR	ca. 3 m ²
WC	ca. 3 m ²
Flur	ca. 7 m ²
Bad	ca. 11 m ²
Schlafzimmer	ca. 15 m ²
Wohnen/Essen	ca. 32 m ²
Küche	ca. 9 m ²
Loggia	ca. 4 m ²
Mietfläche	ca. 93 m ²

*Druckfehler und Irrtümer sind vorbehalten.
Die Möblierung ist nicht Bestandteil der Mietsache.*