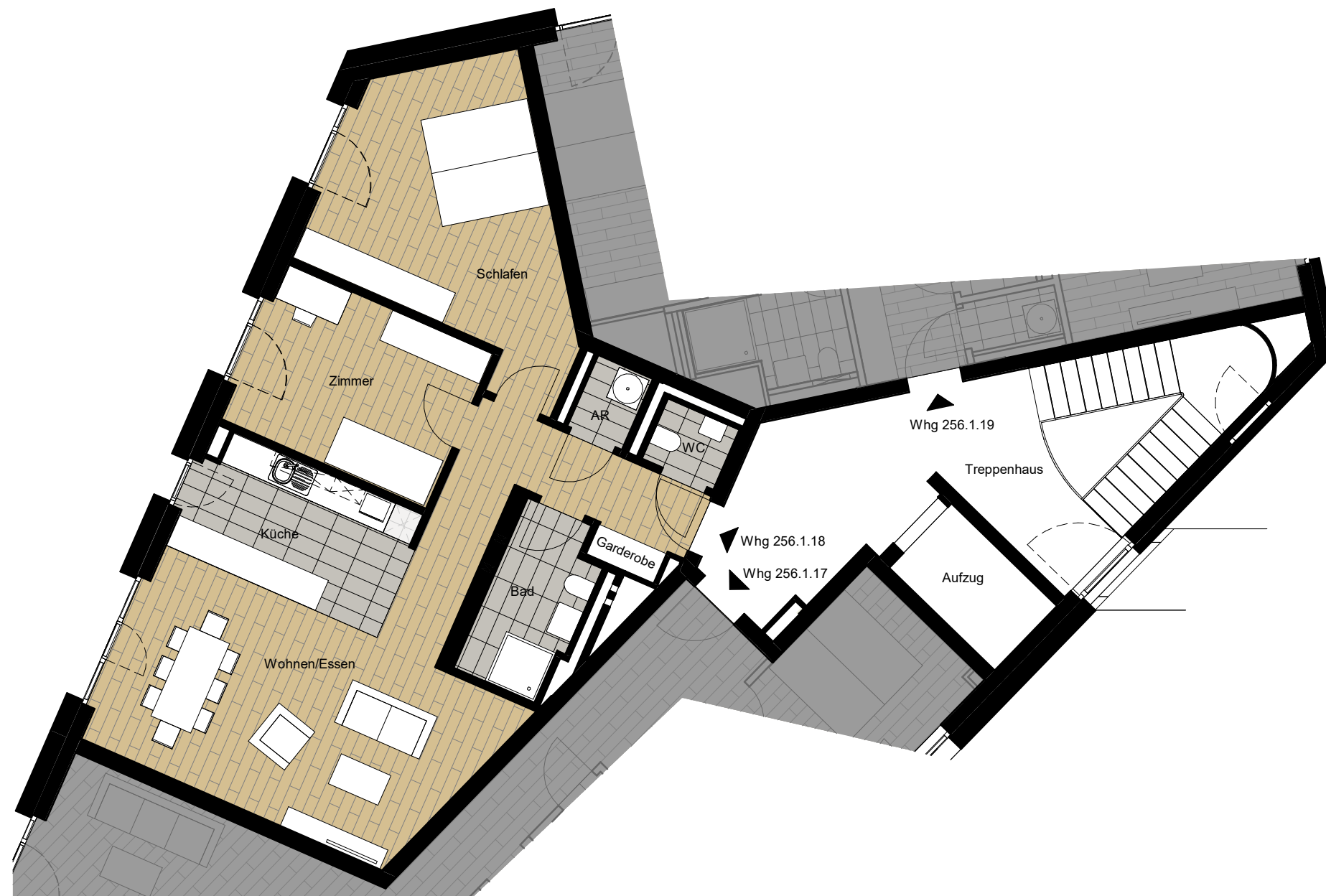
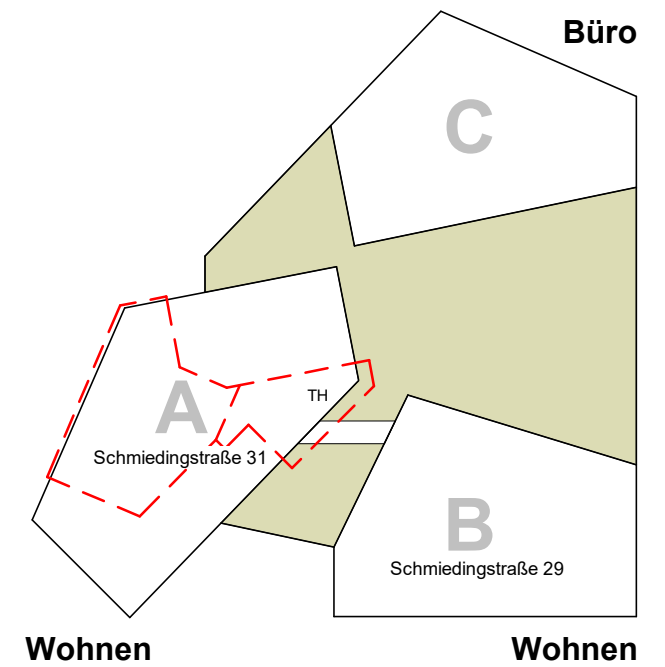
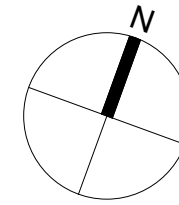




Spar- und Bauverein eG
Dortmund seit 1893



Schmedingstrasse 31
6. Obergeschoss
Wohnung 256.1.18

| | |
|--------------|-----------------------|
| Flur | ca. 8 m ² |
| WC | ca. 2 m ² |
| Bad | ca. 6 m ² |
| AR | ca. 2 m ² |
| Schlafen | ca. 21 m ² |
| Zimmer | ca. 13 m ² |
| Küche | ca. 10 m ² |
| Wohnen/Essen | ca. 30 m ² |
| Mietfläche | ca. 90 m ² |

*Druckfehler und Irrtümer sind vorbehalten.
Die Möblierung ist nicht Bestandteil der Mietsache.*