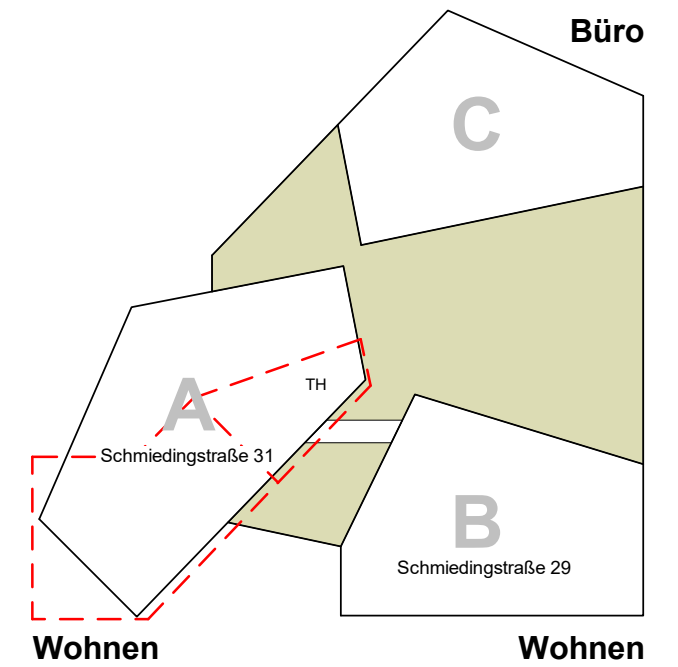
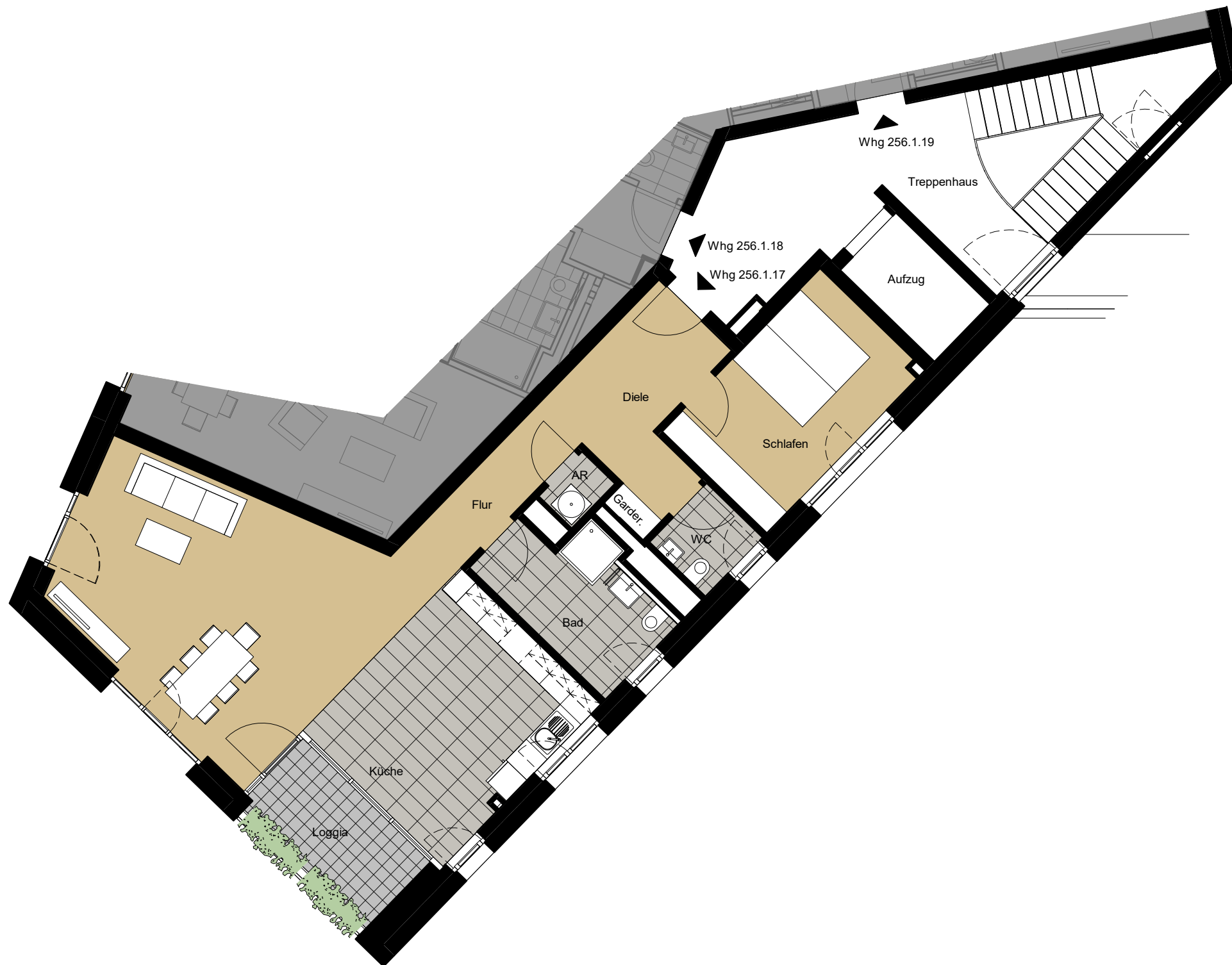
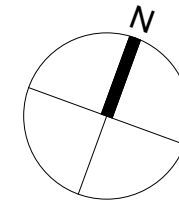




Spar- und Bauverein eG
Dortmund seit 1893



Schmiedingstrasse 31
6. Obergeschoss
Wohnung 256.1.17

Diele	ca. 10 m ²
Schlafen	ca. 14 m ²
WC	ca. 3 m ²
AR	ca. 1 m ²
Flur	ca. 5 m ²
Bad	ca. 7 m ²
Wohnen/Essen	ca. 32 m ²
Küche	ca. 19 m ²
Loggia	ca. 4 m ²
Mietfläche	ca. 95 m ²

*Druckfehler und Irrtümer sind vorbehalten.
Die Möblierung ist nicht Bestandteil der Mietsache.*