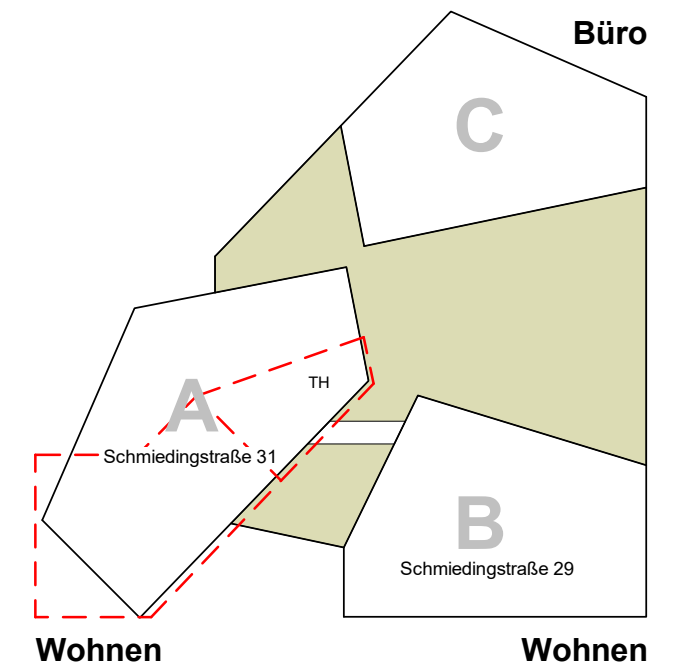
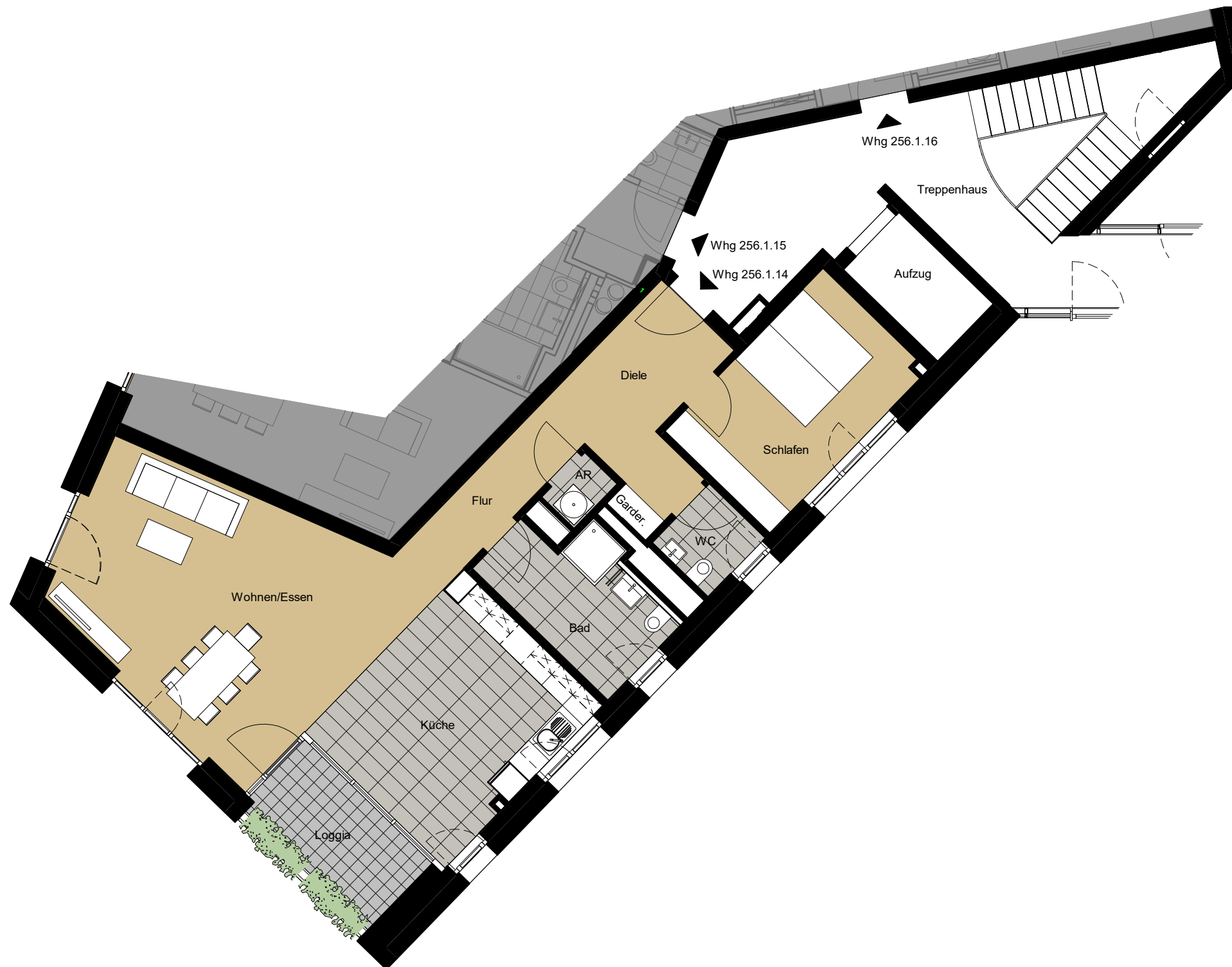
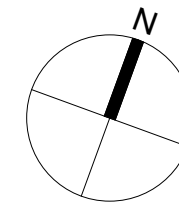




Spar- und Bauverein eG
Dortmund seit 1893



Schmiedingstrasse 31
5. Obergeschoss
Wohnung 256.1.14

| | |
|--------------|-----------------------|
| Diele | ca. 10 m ² |
| Schlafen | ca. 14 m ² |
| WC | ca. 3 m ² |
| AR | ca. 1 m ² |
| Flur | ca. 5 m ² |
| Bad | ca. 7 m ² |
| Wohnen/Essen | ca. 32 m ² |
| Küche | ca. 19 m ² |
| Loggia | ca. 4 m ² |
| Mietfläche | ca. 95 m ² |

*Druckfehler und Irrtümer sind vorbehalten.
Die Möblierung ist nicht Bestandteil der Mietsache.*