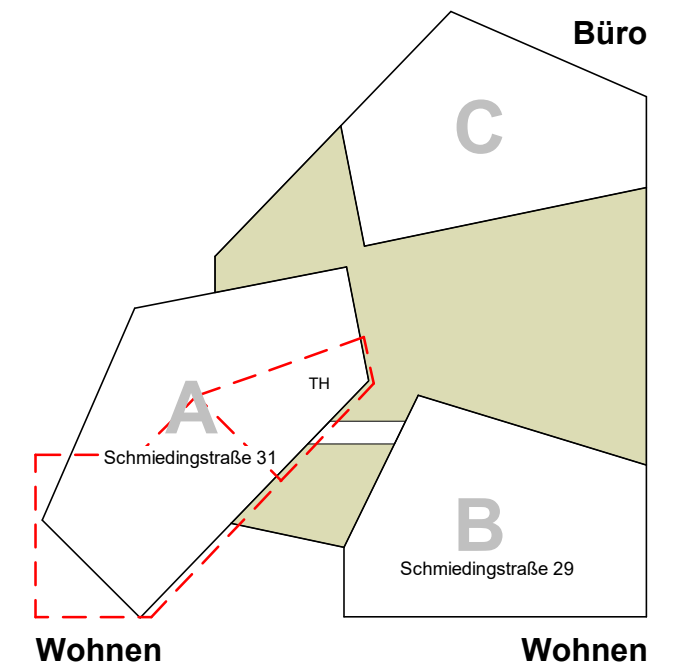
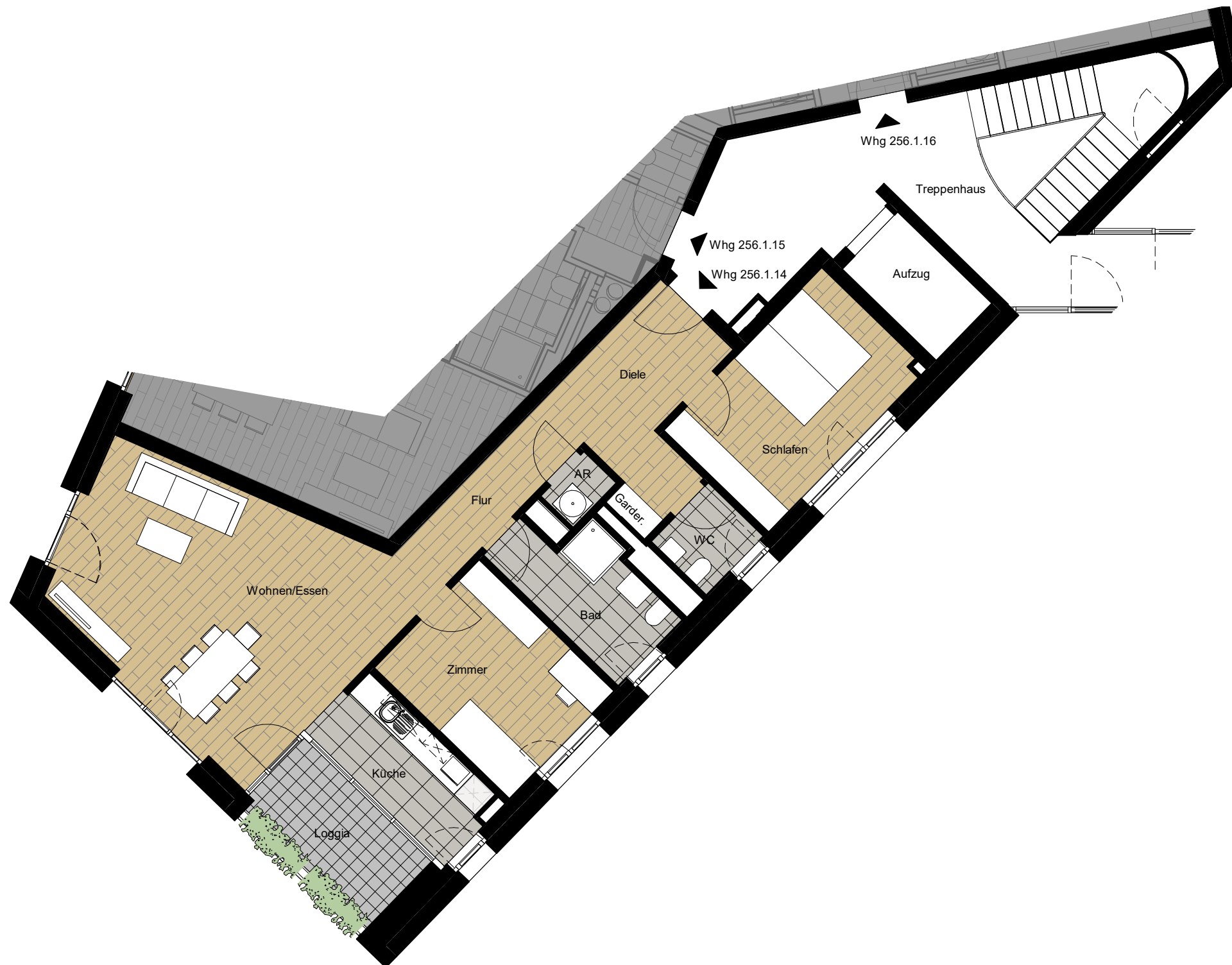
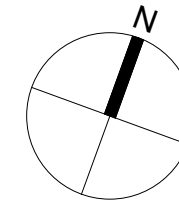




Spar- und Bauverein eG  
Dortmund seit 1893



Schmiedingstrasse 31  
5. Obergeschoss  
Wohnung 256.1.14

Diele	ca. 10 m <sup>2</sup>
Schlafen	ca. 14 m <sup>2</sup>
WC	ca. 3 m <sup>2</sup>
AR	ca. 1 m <sup>2</sup>
Flur	ca. 5 m <sup>2</sup>
Bad	ca. 7 m <sup>2</sup>
Zimmer	ca. 12 m <sup>2</sup>
Wohnen/Essen	ca. 32 m <sup>2</sup>
Küche	ca. 7 m <sup>2</sup>
Loggia	ca. 4 m <sup>2</sup>
Mietfläche	ca. 94 m <sup>2</sup>

Druckfehler und Irrtümer sind vorbehalten.  
Die Möblierung ist nicht Bestandteil der Mietsache.