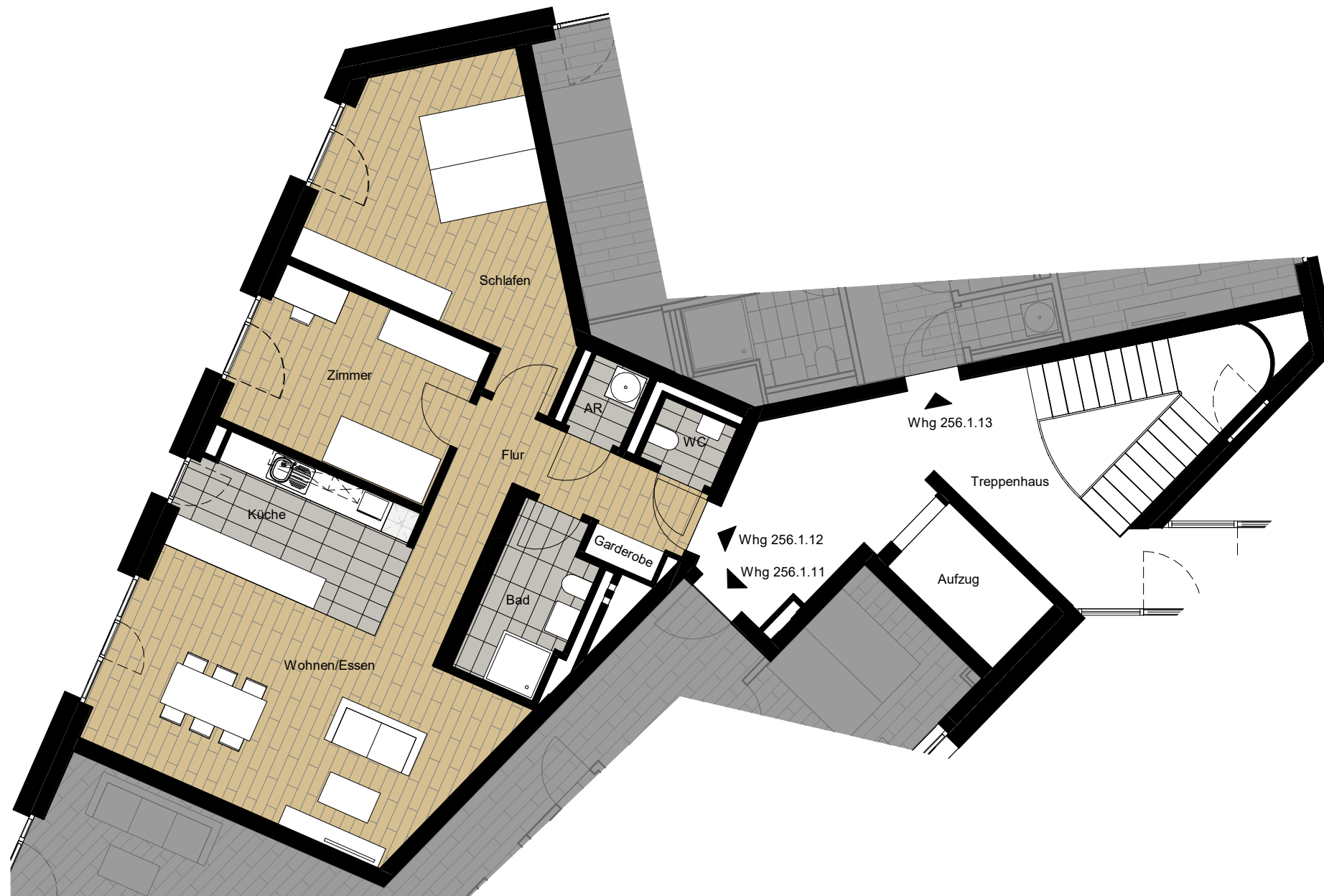
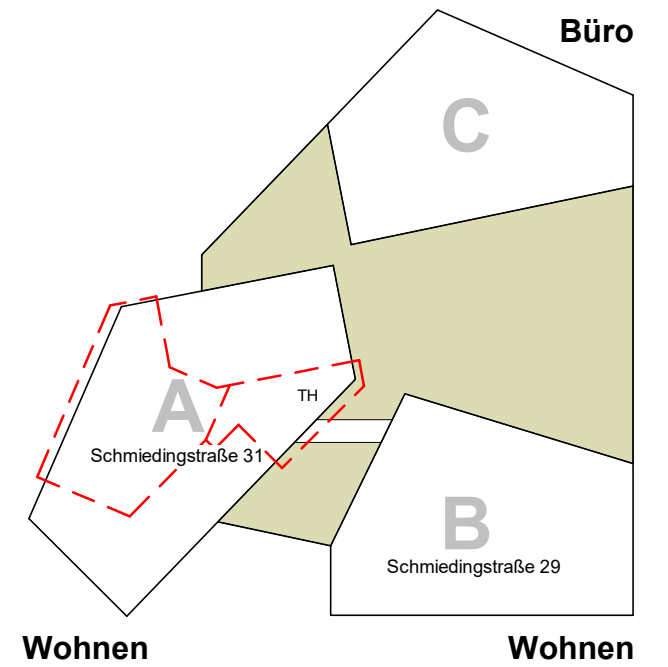
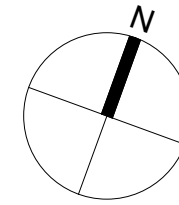




Spar- und Bauverein eG
Dortmund seit 1893



Schmedingstrasse 31 4. Obergeschoss Wohnung 256.1.12

Flur	ca. 8 m ²
WC	ca. 2 m ²
Bad	ca. 6 m ²
AR	ca. 2 m ²
Schlafen	ca. 21 m ²
Zimmer	ca. 13 m ²
Küche	ca. 10 m ²
Wohnen/Essen	ca. 30 m ²
Mietfläche	ca. 90 m ²

*Druckfehler und Irrtümer sind vorbehalten.
Die Möblierung ist nicht Bestandteil der Mietsache.*